

# U NÁS REZIDENCE

BYT ČÍSLO: 23  
 TYP BYTU: 3+KK  
 PODLAŽÍ: 2. NADZEMNÍ PODLAŽÍ  
 ORIENTACE BYTU: JIHO-VÝCHOD

## VÝPIS MÍSTNOSTÍ:

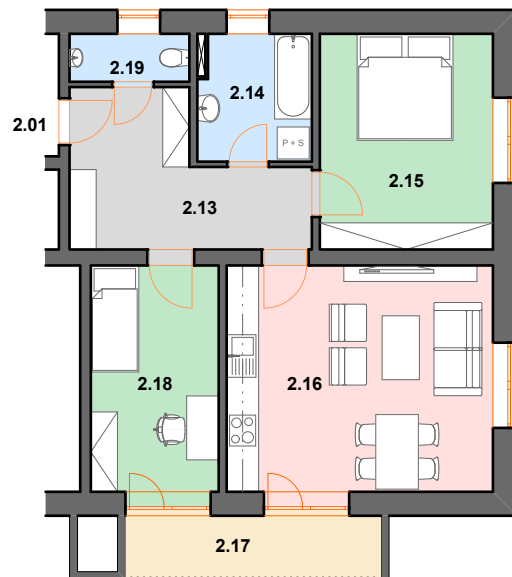
2.13	VSTUPNÍ CHODBA	11,10 m <sup>2</sup>
2.14	KOUPELNA	4,99 m <sup>2</sup>
2.15	LOŽNICE	13,16 m <sup>2</sup>
2.16	OBÝVACÍ POKOJ S KUCHYNÍ	21,70 m <sup>2</sup>
2.18	POKOJ	10,65 m <sup>2</sup>
2.19	WC	2,09 m <sup>2</sup>
1.10	SKLEPNÍ KÓJE - 9 SVISLÉ KONSTRUKCE	4,20 m <sup>2</sup> 3,52 m <sup>2</sup>

<b>PODLAHOVÁ PLOCHA BYTU</b>	<b>71,41 m<sup>2</sup></b>
2.17 BALKON	6,14 m <sup>2</sup>
<b>PLOCHA CELKEM</b>	<b>77,55 m<sup>2</sup></b>

# BYT A.23

## VARIANTA 3+KK

PŮDORYS BYTU



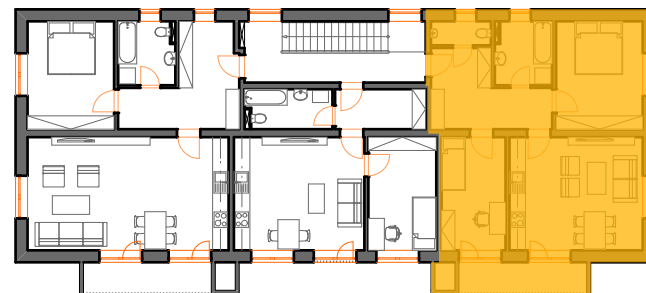
ZHOTOVITEL STAVBY

# ALPRIM

INVESTOR A PRODEJNÍ MÍSTO

**Alprim CZ s.r.o.**  
 Velké Poříčí 597, Velké Poříčí 549 32  
 Kontaktní osoba **David Šolc** - jednatel společnosti  
 +420 742 946 460  
 solc@alprim.cz  
 www.alprim.cz

PŮDORYS DRUHÉHO NADZEMNÍHO PODLAŽÍ

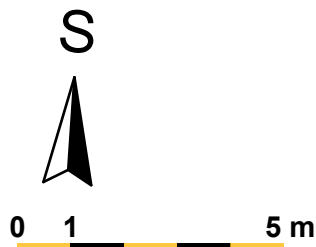


PERSPEKTIVA BYTU



AUTOR PROJEKTU

PROJEKTOVÝ ATELIER  
 ING. LUKÁŠ POLEJ  
 www.lukaspolej.cz



POHLED NA OBJEKT



## UPOZORNĚNÍ:

Plochy jednotlivých místností jsou orientační.  
 Vyobrazené zařízení v plánech bytu (nábytek,  
 kuchyně, spotřebiče atd.) není součástí dodávky.  
 Vzhled na vizualizaci interiéru bytu je pouze ilustrační.